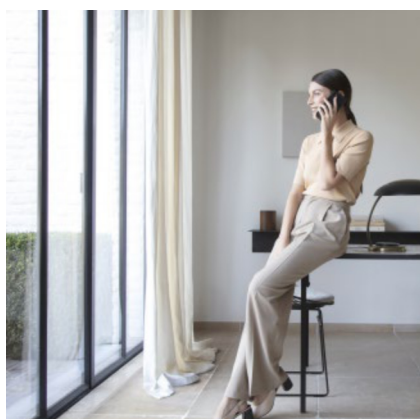


FTXJ-A/RXJ-A

Кондиционеры.настенного.типа

NEW

20, 25, 35, 42, 50



emura



ARC488A1
в. комплекте



BRC073.
опция*



- Совершенный дизайн. Emura, выполненный в белом, серебристом или черном цвете с матовым эффектом.
- Наивысший класс сезонной энергоэффективности SEER A+++ (SEER до 8.75).
- Высокоэффективная очистка воздуха с применением технологии Flash Streamer (уничтожает ряд опасных микроорганизмов, аллергенов, нейтрализует органические соединения, устраняет запахи).
- Фильтр с содержанием ионов серебра обезвреживает содержащиеся в воздухе аллергены (пыльцу и пылевых клещей).
- Титано-апатитовый дезодорирующий фильтр для устранения запахов.
- Функция Heat boost «Тепловой бустер» позволяет после включения кондиционера прогреть помещение на 20% быстрее.
- Интеллектуальный термодатчик определяет текущую температуру в помещении и равномерно распределяет воздух по всему помещению или переключается на режим подачи теплого или холодного воздуха в те зоны, которые в нем нуждаются.
- Режим комфортного воздухораспределения: объемный воздушный поток в помещении за счет согласованных качаний заслонок и жалюзи.
- Кондиционер работает практически бесшумно: уровень звукового давления снижен до 19 дБА.



Листовка



Руководство
пользователя



Инструкция
по монтажу

ОХЛАЖДЕНИЕ / НАГРЕВ

ВНУТРЕННИЙ БЛОК			FTXJ20AW/S/B	FTXJ25AW/S/B	FTXJ35AW/S/B	FTXJ42AW/S/B	FTXJ50AW/S/B	
Холодопроизводительность	Мин. ~ ном. ~ макс.	кВт	1.3-2.0-2.6	1.3-2.5-3.2	1.4-3.4-4.0	1.7-4.2-5.0	1.7-5.0-5.3	
Теплопроизводительность	Мин. ~ ном. ~ макс.	кВт	1.3-2.5-3.5	1.3-2.8-4.7	1.4-4.0-5.2	1.7-5.4-6.0	1.7-5.8-6.5	
Мощность, потребляемая системой	Охлаждение	Мин. ~ ном. ~ макс.	кВт	~0.43~	~0.56~	~0.78~	~1.05~	~1.36~
	Нагрев	Мин. ~ ном. ~ макс.	кВт	~0.50~	~0.56~	~0.99~	~1.31~	~1.45~
Сезонная энергоэффективность	Кoeffициент SEER (охлаждение) / Класс		8.75 / A+++	8.74 / A+++	8.73 / A+++	7.50 / A++	7.33 / A++	
	Кoeffициент SCOP (нагрев) / Класс		5.15 / A+++	5.15 / A+++	5.15 / A+++	4.60 / A++	4.60 / A++	
	При нагрузке (охлаждение / нагрев)		кВт	2.0 / 2.4	2.5 / 2.45	3.4 / 2.5	4.2 / 3.8	5.0 / 4.0
	Годовое энергопотребление (охл./нагр.)		кВтч	80 / 652	100 / 666	136 / 680	196 / 1156	239 / 1218
Рабочий ток	Макс.	А	8.8	9.6	9.7	11.2	11.2	
Номинал автомата защиты		А	10	13	13	13	13	
Расход воздуха	Охлаждение	Макс./мин./тихий	м³/мин	660 / 360 / 276	684 / 360 / 276	708 / 360 / 276	780 / 432 / 276	810 / 456 / 312
	Нагрев	Макс./мин./тихий	м³/мин	666 / 384 / 276	678 / 384 / 276	702 / 384 / 276	864 / 462 / 312	900 / 492 / 342
Уровень звукового давления	Охлаждение	Макс./мин./тихий	дБА	39 / 25 / 19	40 / 25 / 19	41 / 25 / 19	45 / 29 / 21	46 / 31 / 24
	Нагрев	Макс./мин./тихий	дБА	39 / 25 / 19	40 / 25 / 19	41 / 25 / 19	45 / 29 / 21	46 / 33 / 24
Трубопровод хладагента	Макс. длина / перепад высот	м	20 / 15	20 / 15	20 / 15	30 / 20	30 / 20	
	Диаметр труб	Жидкость / газ	мм	6.4 / 9.5	6.4 / 9.5	6.4 / 9.5	6.4 / 12.7	6.4 / 12.7
Габариты	(ВхШхГ)	мм	305x900x214					
Вес		кг	12	12	12	12	12	
Для помещения площадью (ориентировочно)		м²	20	25	35	42	50	

НАРУЖНЫЙ БЛОК			RXJ20A	RXJ25A	RXJ35A	RXJ42A	RXJ50A
Размеры	(ВхШхГ)	мм	552x840x350			734x954x408	
Вес		кг	33	33	33	49	49
Уровень звукового давления	Охлаждение	Макс. / мин.	дБА	46	46	49	48
	Нагрев	Макс. / мин.	дБА	47	47	49	49
Диапазон рабочих температур	Охлаждение	от-до	°С, сух. терм.	-10-50			
	Нагрев	от-до	°С, вл. терм.	-20-24			
Хладагент			R-32				
Электропитание	Параметры		1~; 220-240 В, 50 Гц				
	Питание системы		От наружного блока				

* Возможность работы данного оборудования с Wi-Fi-контроллером уточняйте у поставщика.